

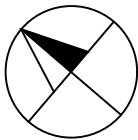
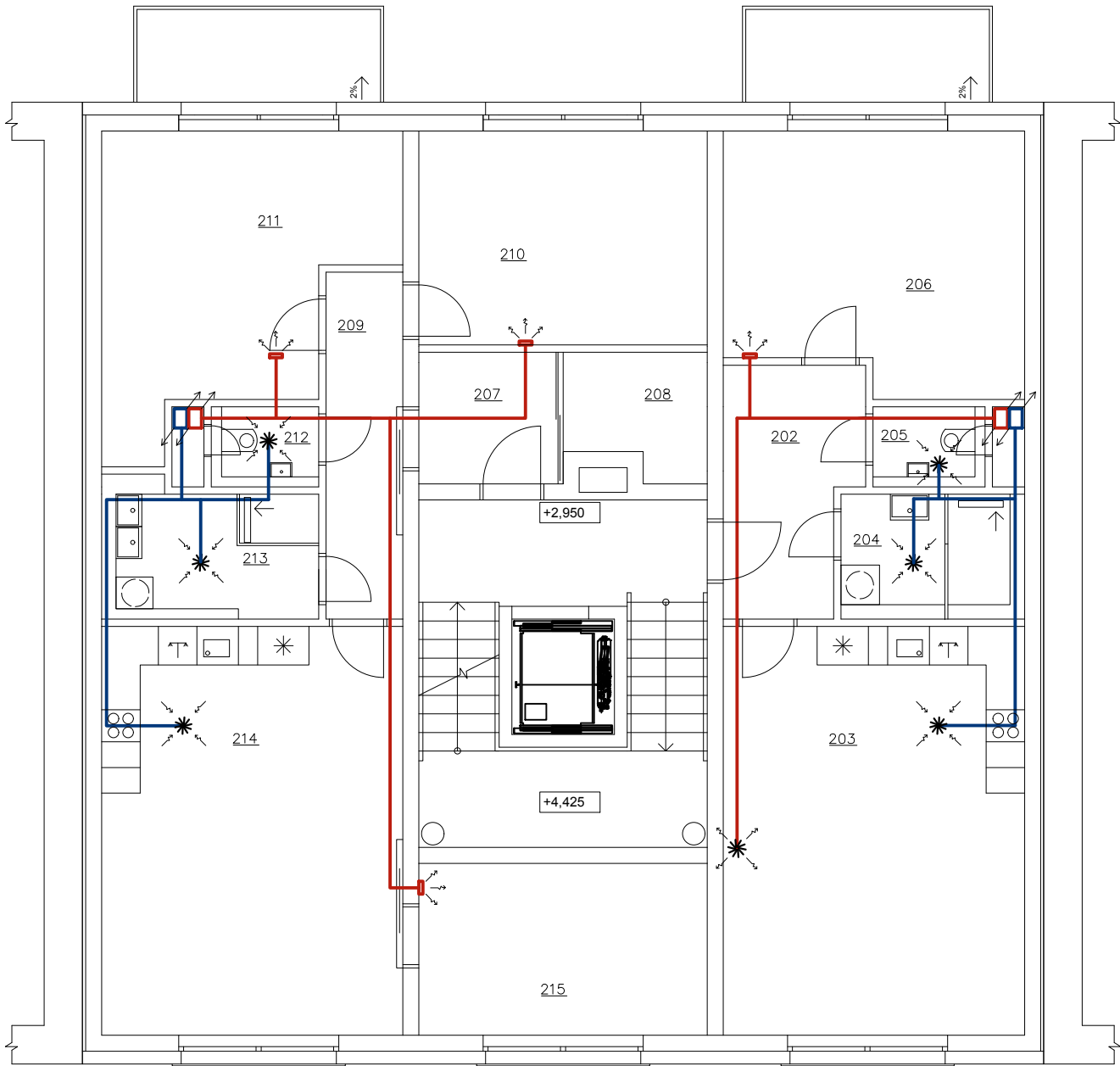
2NP 1:100 VZT

LEGENDA ZNAČENÍ

- PŘÍVÁDĚCÍ POTRUBÍ
- ODVÁDĚCÍ POTRUBÍ

LEGENDA MÍSTNOSTÍ

OZN:	ÚČEL MÍSTNOSTI	PLOCHA m²	PODLAHA
201	SCHODIŠŤOVÝ PROSTOR	24,39	KER. DLAŽBA
BYT Č. 3, 2+KK (63,43+5,85 m²)			
202	PŘEDSÍŇ	7,76	KER. DLAŽBA
203	KK + OBÝVACÍ POKOJ	29,96	KER. DLAŽBA
204	KOUPELNA	5,57	KER. DLAŽBA
205	WC	2,19	LAMINÁTOVÁ
206	LOŽNICE	18,15	LAMINÁTOVÁ
BYT Č. 4, 4+KK (99,06+5,85 m²)			
207	PŘEDSÍŇ	4,61	KER. DLAŽBA
208	ŠATNA	3,99	KER. DLAŽBA
209	CHODBA	6,49	LAMINÁTOVÁ
210	POKOJ	15,01	LAMINÁTOVÁ
211	LOŽNICE	17,94	KER. DLAŽBA
212	WC	2,09	KER. DLAŽBA
213	KOUPELNA	6,88	LAMINÁTOVÁ
214	KK + OBÝVACÍ POKOJ	29,96	LAMINÁTOVÁ
215	PRACOVNA	12,06	LAMINÁTOVÁ



0,000=222,420 mn.m. B.p.v / SOUŘADNICOVÝ SYSTÉM S-JTSK

PŘEDMĚT	BAKALÁŘSKÁ PRÁCE	<div><div></div><div>VYSOKÉ UČENÍ TECHNICKÉ V BRNĚ FAKULTA STAVEBNÍ</div></div>	
VYPRACOVAL	PETR PŘIDAL		
KONTROLOVAL	prof. Ing. MILAN OSTRÝ Ph.D.		
STAVEBNÍK			
MÍSTO STAVBY	OLOMOUC, LITOVELSKÁ		
NÁZEV STAVBY	BYTOVÝ DŮM PROLUKA V OLOMOUCI		
STAVEBNÍ OBJ.	BYTOVÝ DŮM	FORMÁT	A3
ČÁST	D.1.4 KONCEPCE TECHNICKÉHO ZAŘÍZENÍ	DATUM	8.4.2022
OBSAH:	PŮDORYS 2 NP – KONCEPCE VZT	STUPEŇ PD	DSP
		MĚŘÍTKO 1:100	Č. VÝKRESU D.1.4.03